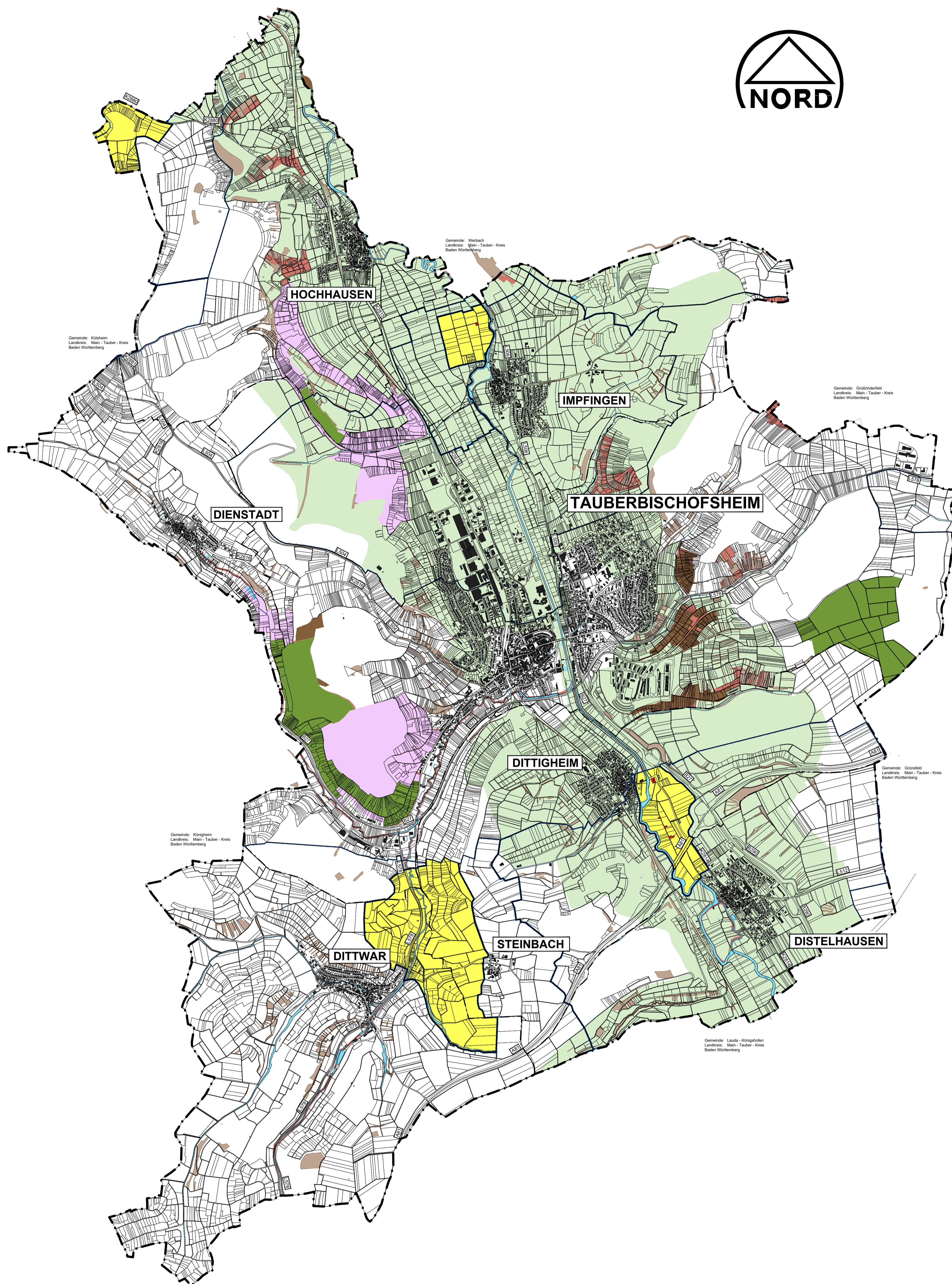




ZEICHENERKLÄRUNG

- Gemeindegrenze
- Gemarkungsgrenze
- Nutzung**
- Wasserschutzgebiet Zone I (Ausschlusskriterium)
- Wasserschutzgebiet Zone II (Ausschlusskriterium)
- Überschwemmungsgebiet (Ausschlusskriterium)
- Naturschutzgebiet (Ausschlusskriterium)
- Vogelschutzgebiet (Ausschlusskriterium)
- FFH - Gebiet (Ausschlusskriterium)
- Biotop > 5 ha (Ausschlusskriterium)
- Biotop < 5 ha (Ausschlusskriterium)
- Landschaftsschutzgebiet



PLANGRUNDLAGE

- Verwaltungsgemeinschaft Tauberbischofsheim, Großrinderfeld, Königheim und Werbach
6. Flächennutzungsplanänderung zur Steuerung der Windkraftnutzung

tbb STADT TAUBERBISCHOFSCHEIM

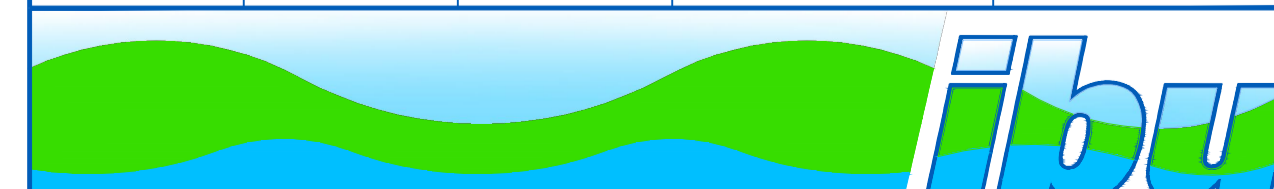
**RAHMEN- UND KRITERIENPLANUNG
FÜR FREIFLÄCHEN - PHOTOVOLTAIK-
ANLAGEN AUF DEM GEMEINDEGEBIET
TAUBERBISCHOFSCHEIM**

MAIN - TAUBER - KREIS

GRUNDLAGENKARTE 2

Schutzgebiete

	Datum	Name	Projekt-Nr.	Fertigung
Bearbeiter	Nov. 2019	Go	160.101	
Gezeichnet	Nov. 2019	LI	Zeichnungs-Nr.	Maßstab
Datum	02.07.2020	Go	160101.101	1 : 20.000



ibu - Ingenieurgesellschaft für Bauwesen und Umwelttechnik mbH
 97941 Tauberbischofsheim Untere Torstraße 21 Tel. 09341/8909-0, Fax 8909-70 eMail: info@ibu-gmbh.com
 76199 Karlsruhe Fischerstraße 3 Tel. 0721/35257-0, Fax 35257-20 eMail: kontakt@ibu-ka.de

0 2 km